

STUDIO 82

PACCHETTO CONCEPT

CLIENTE : NOME CLIENTE

## DESCRIZIONE :

“ Buongiorno, siamo una giovane coppia, con l'esigenza di ristrutturare il proprio appartamento.

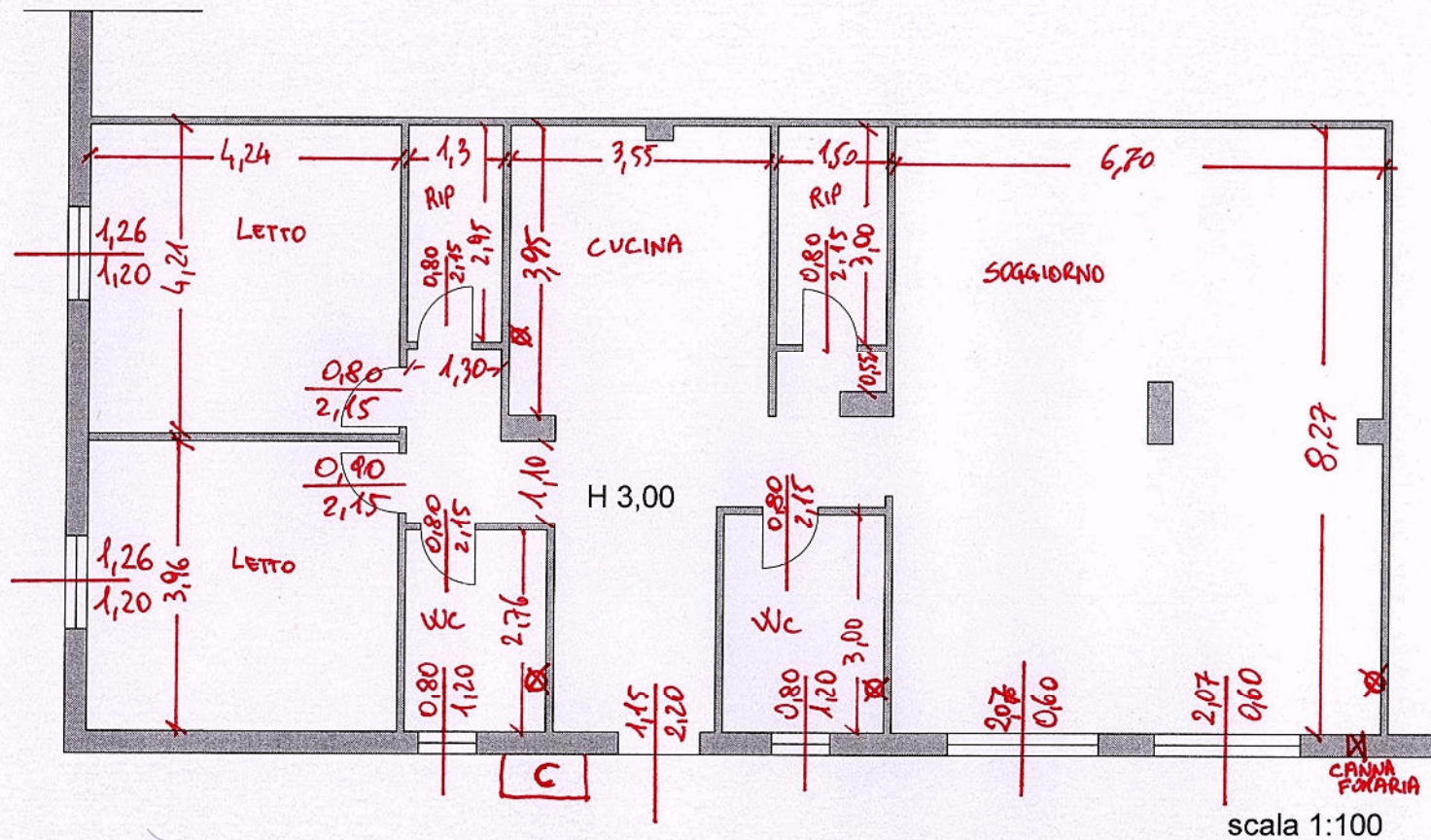
Abbiamo bisogno di apportare qualche modifica planimetrica agli ambienti, ci piacerebbe avere una cabina armadio in camera da letto e un piccolo vano lavanderia. Vorremmo avere spazi luminosi e con un tocco di colore, riorganizzare lo spazio d'ingresso, movimentando le pareti e dandogli una nuova funzione senza cambiare le dimensioni, modificare e ripensare la funzione di alcuni pezzi di arredo già esistenti.

Per quanto riguarda i pavimenti saremmo orientati a mettere il parquet, mentre nei bagni ci piacerebbe utilizzare una pittura idrorepellente sulle pareti e delle piastrelle con particolari decori solo in alcuni punti, ad esempio dietro sanitari e lavabo.

Nella cucina-soggiorno vorremmo dare risalto al pilastro centrale rivestendolo o in pietra o con carta da parati.

Alleghiamo una planimetria dello stato di fatto con indicate le misure degli ambienti, degli scarichi e delle centrali degli impianti. ”





## DESCRIZIONE :

Dopo aver valutato le esigenze dei nostri clienti abbiamo pensato al seguente concept progettuale.

Con poche modifiche è stata migliorata la distribuzione degli spazi, consentendo l'inserimento di un ambiente lavanderia, di una cabina armadio per la stanza padronale e l'ingrandimento del ripostiglio.

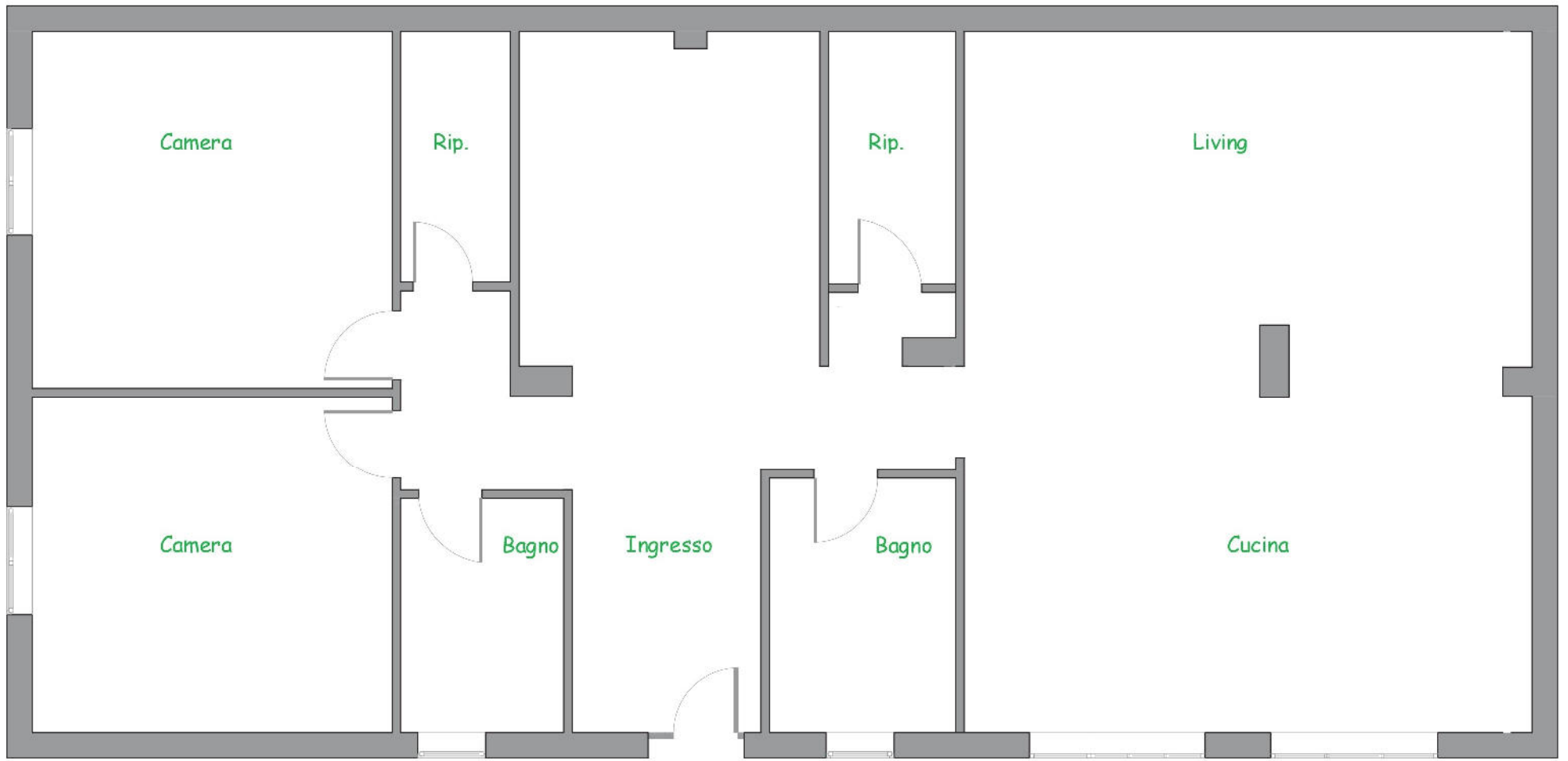
L'ambiente dell'ingresso, vuoto e impersonale, è stato riprogettato mettendo in relazione la parete di sinistra alla porta e la parete di fondo attraverso un gioco di estrusioni e svuotamenti, che in una diventa volume per ospitare una parete multifunzione e nell'altra si svuota dando vita a dei tagli luminosi. I colori preponderanti sono il verde, il beige ed il tortora, toni molto rilassanti, ripresi anche negli arredi e nelle carte da parati che rivestono alcune pareti all'ingresso e nella zona giorno. Per la zona notte prevalgono i toni del grigio, blu cobalto e giallo oro.

Per tutta la casa è stato previsto il parquet di listoni di rovere sbiancato e nei due bagni sono state rimosse le piastrelle dalle pareti e ridipinte nei colori crema per dare luminosità. Dietro i sanitari, lavabo e doccia sono stati inseriti dei rivestimenti in cementine, a mo' di quadri.

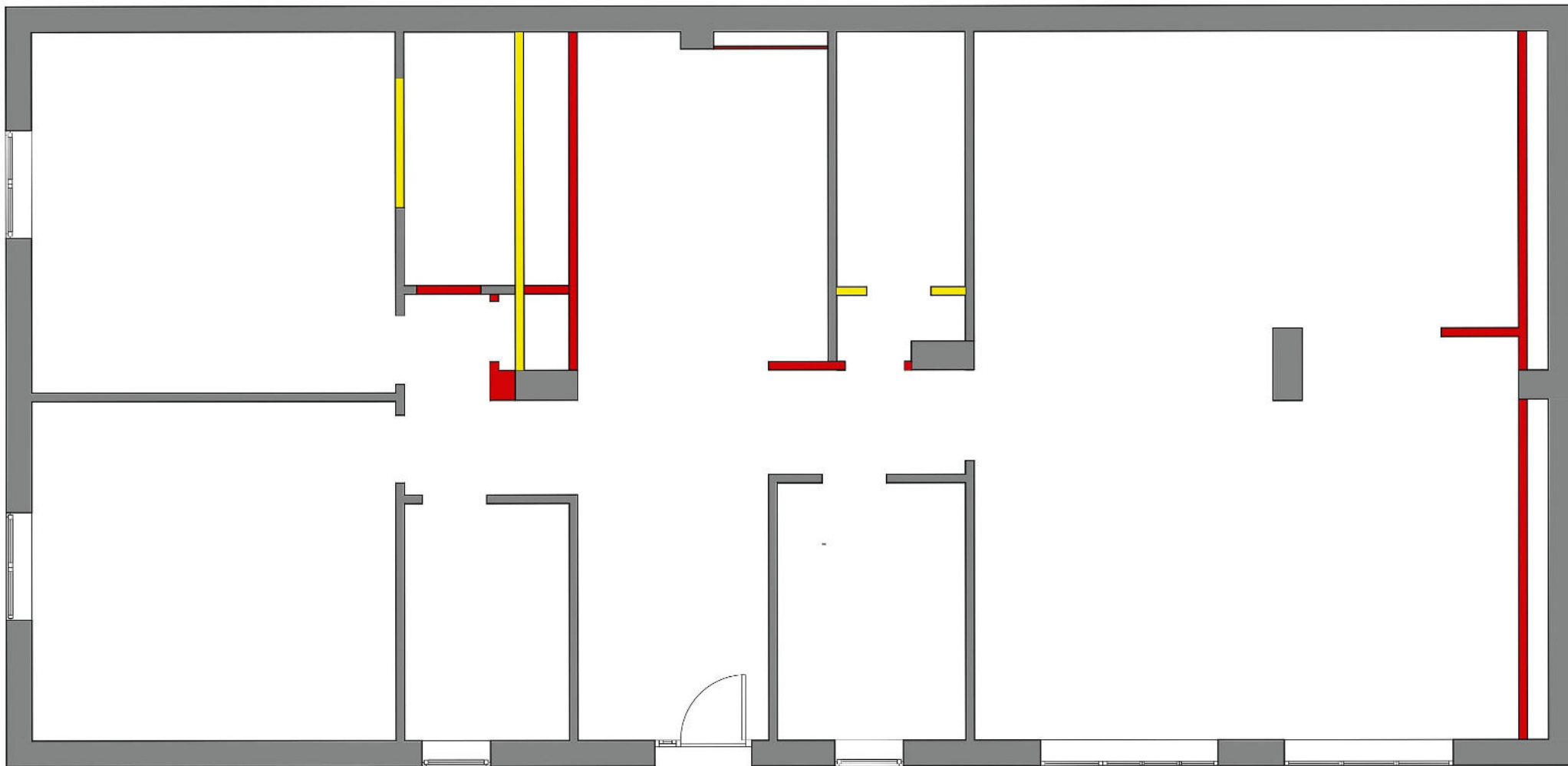
Nella zona giorno la cucina è stata disegnata riadattando i mobili di una vecchia enoteca e dato risalto al pilastro centrale con un rivestimento in pietra grigio chiaro.

Per ovviare alla presenza di troppe porte nel disimpegno della zona notte, è stata inserita per la lavanderia una porta filomuro, realizzata in MDF e rivestita con una grafica personalizzata, ottenuta con stampa digitale su carta adesiva e rifinita con una pellicola protettiva trasparente.









 Demolizioni

 Ricostruzioni



